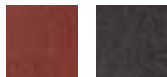




stilum
horse



Aufstiegshilfe
400 x 400 x 400 mm



AUFSTIEGSHILFE

400 x 400 x 400 mm | Art.-Nr. 1965001x1

Ein echter Allrounder ist der Würfel, denn er ist einfach überall einsetzbar! Ob als Aufstiegshilfe in Reithallen und Stallgassen oder als Sitzelement – der Würfel macht überall eine gute Figur. Und das Beste: sein hohes Eigengewicht verhindert, dass er schnell „mal“ mitgenommen wird oder Pferde ihn beim Aufsteigen umwerfen oder sich daran verletzen.

AUFSTIEGSHILFE

400 x 400 x 400 mm | Art.-Nr. 1965001x1

VORTEILE

- Stoßdämpfend
- Sitzobjekt
- Aufstiegshilfe

ANWENDUNGSBEREICHE

- Zuschauerareale
- Reitplätze
- Stallgassen

Aufstiegshilfen ohne Bodenanker:

Aufstiegshilfen ohne Bodenanker werden auf die vorhandene Fläche (feste Untergründe) aufgestellt und gemäß der Klebeanleitung verklebt.

Aufstiegshilfen mit Bodenanker:

Der Bodenanker wird in ein vorbereitetes Fundament einbetoniert und dauerhaft fixiert.

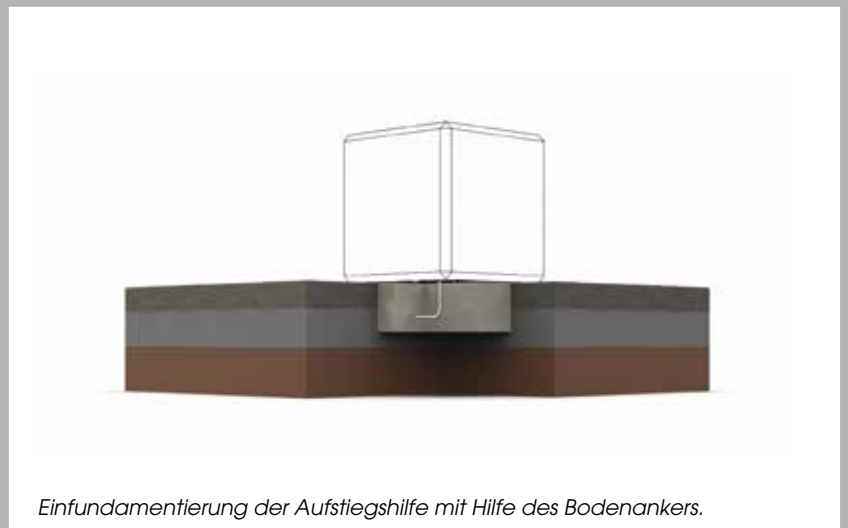
Verklebung

Vorbereiten des Untergrundes: Vor dem Verlegen muss der Untergrund verdichtet und befestigt werden. Achten Sie darauf, dass die Klebeflächen frei von Öl, Fett und sonstigen Überresten, z. B. Farbe sind.

Vorbereiten der Kartusche: Durchstoßen Sie die Membran im Gewindeteil und schrauben Sie die zugeschnittene Plastikdüse auf. Mit einem Schraubenzieher entfernen Sie dann die Bodenplatte der Kartusche und setzen die Kartusche in die Hand- oder Druckluftpistole ein. Die Verklebung erfolgt auf dem vollkommen gereinigten Untergrund mittels Klebepunkten auf der Unterseite der Aufstiegshilfe.

Die Oberflächen- und Umgebungstemperatur muss mind. 5° C betragen. Die Würfel sollten ausschließlich bei trockenem Wetter verklebt werden. Klebekartuschen dürfen nicht unter 10° C gelagert werden.

Nach Verklebung darf die Aufstiegshilfe 48 Stunden nicht bewegt werden.



Einfundamentierung der Aufstiegshilfe mit Hilfe des Bodenankers.